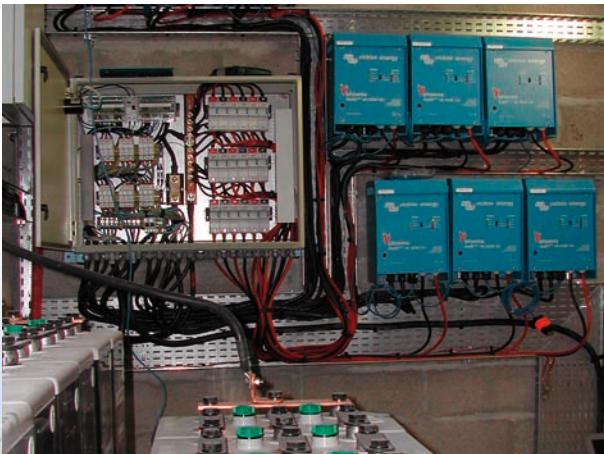


Basecamp Pyrénées fait confiance à Victron Energy



Derniers travaux de raccordement



Système opérationnel

Ancien Mas Catalan dans les Pyrénées reconverti en hôtellerie exclusive

Première tranche sous tension : 27kVA de Multis Victron en triphasé-parallèle

Basecamp Explorer fut créé en 1998 à Oslo, en Norvège. Aujourd'hui c'est la société mère de 7 entreprises touristiques haut de gamme, situées quelques-unes des plus magnifiques régions de la planète : Kenya, Cercle Arctique, Russie, Inde, et, très bientôt, France. Chaque destination a sa propre et unique histoire. Toutes font partie d'un réseau global de lieux de rencontre inhabituels, avec une ambiance où prédomine une interaction profonde entre les personnes, les cultures, la faune et l'environnement naturel. Le groupe vise l'écotourisme responsable, les projets s'appuient une exploitation écologiquement responsable autant que possible (www.basecampexplorer.com).

Les Pyrénées. Basecamp Pyrénées sera opérationnel au printemps prochain, et pourra héberger 25 personnes. Avec 150 hectares dans un paysage à couper le souffle, il a été construit sur les ruines d'une ancienne ferme catalane, Mas Can Rigall, à 800 mètres d'altitude sur les pentes des Pyrénées Françaises, face au Mont Canigou. Sa solitude favorise la tranquillité de l'esprit, l'énergie et l'inspiration. Des promenades et excursions dans les environs mettront les hôtes en contact étroit avec la nature.

Pas d'électricité. L'isolement et la solitude ont un inconvénient : pas d'électricité, et pas de possibilité de l'acheminer sauf à un coût extrême et en dénaturant le paysage par des lignes et poteaux électriques. La seule solution raisonnable était donc de construire un système d'énergie hybride éco-technologique, composé d'un groupe électrogène, de panneaux solaires, de batteries et de chargeurs-convertisseurs. Le groupe, un Benza (Espagne) a été installé rapidement afin d'alimenter le chantier de reconstruction. Un ensemble de 9 MultiPlus Victron Energy et un banc de batteries de 48V/2000Ah viennent d'être ajoutés, ce qui complète la première tranche des travaux. Pour le futur proche, le projet prévoit 100m² de panneaux solaires, deux bancs de batteries supplémentaires et jusqu'au double de MultiPlus pour atteindre 50kW, et bien davantage lorsque la fonction PowerAssist interviendra. L'emplacement pour une extension du champ solaire à 300m² est également prévu. Au final, le groupe électrogène sera pratiquement superflu.

Ecotech Solar. L'ingénierie et l'installation du système ont été réalisées par Sébastien Méline, directeur d'Ecotech Solar et partenaire Victron Energy de longue date. Celui-ci est clairement le plus grand qu'il a réalisé à ce jour. Monsieur Méline est très soucieux des questions environnementales. Pour ce projet, il a fait équipe avec E.F.E à Perpignan, un autre spécialiste du domaine et également fidèle client de Victron.

Victron Energy. Les système à été commissionné et mis en service début décembre par Pieter Vader, chargé d'affaires de Victron Energy. Les multis étant de la nouvelle génération VE.Bus, il a suffi de démarrer le VE.Bus System Configurator, d'appeler les appareils en réseau sur l'écran, de les nommer et de les glisser dans la case appropriée. En moins de 10 minutes, le système était opérationnel.

Vue sur le Mont Canigou